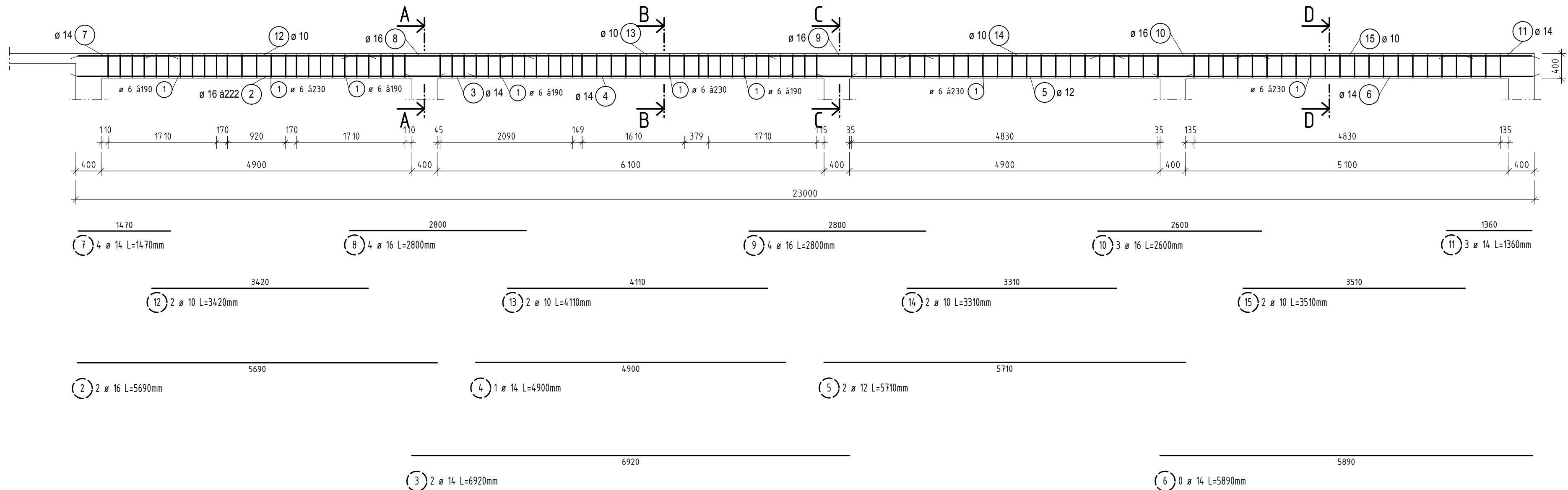


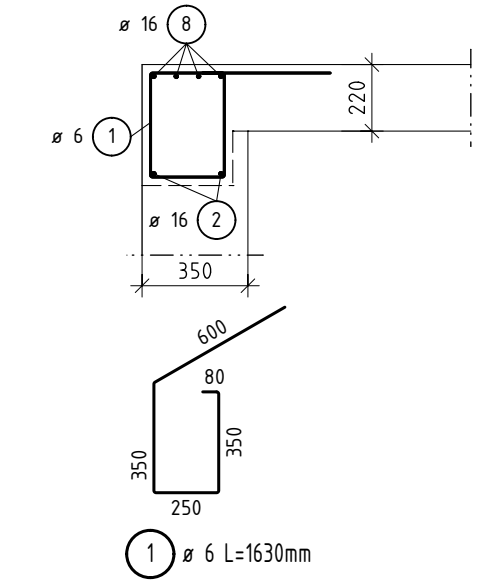
VÝKRES VÝZTUŽE, TRÁM T1, M 1:50



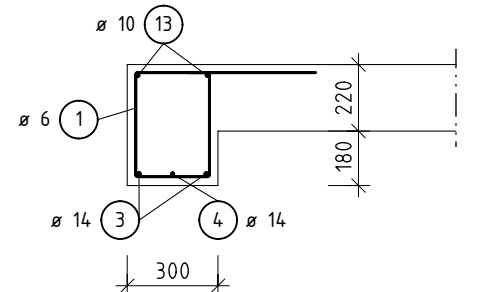
VÝKAZ VÝZTUŽE

č.	Φ	délka [m]	počet kusů celkem	délka celkem [m]				
				10505				
				R6	R10	R12	R14	R16
1	R6	1,63	100	163,00				
2	R16	5,69	2					11,38
3	R14	6,92	2				13,84	
4	R14	4,90	1				4,90	
5	R12	5,71	2			11,42		
6	R14	5,89	2				11,78	
7	R14	1,47	4				5,88	
8	R16	2,80	4					11,20
9	R16	2,80	4					11,20
10	R16	2,60	3					7,80
11	R14	1,36	3				4,08	
12	R10	3,42	2		6,84			
13	R10	4,11	2		8,22			
14	R10	3,31	2		6,62			
15	R10	3,51	2		7,02			
celkem	m (m²)			163,00	28,70	11,42	40,48	41,58
	kg/m (kg/m²)			0,222	0,616	0,888	1,208	1,579
	kg			36,19	17,68	10,14	48,90	65,66
	kg			178,56				

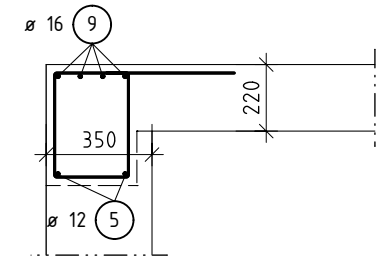
ŘEZ A-A, M 1:25



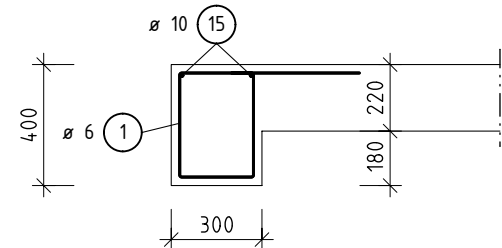
ŘEZ B-B, M 1:25



ŘEZ C-C, M 1:25



ŘEZ D-D, M 1:25



BETON

KONZISTENCE ČERSTVÉHO BETONU  
NAVRŽENO DLE  
KRYTÍ

C25/30 - XC1

S2-S2  
ČSN EN 1992-1-1, ČSN EN 206-1-23, ČSN 73 120 1  
25MM


OCEL

UVEDENÉ DÉLKY SE VZTAHUJÍ K VNĚJŠÍMU LÍCI PRUTU

B500B

DIPLOMOVÁ PRÁCE

VYPRACOVAL:	Bc. Juraj Kurpel	
VED.DIPL.PRÁCE:	doc. Ing. Ladislav Klusáček, CSc.	
STAVBA:	NÁVRH BETONOVÉ KONSTRUKCE POZEMNÍ STAVBY	
VÝKRES:	VÝKRES VÝZTUŽE, TRÁM T1	

 VYSOKÉ UČENÍ TECHNICKÉ V BRNĚ FAKULTA STAVEBNÍ ÚSTAV BETONOVÝCH A ŽELEZNÝCH KONSTRUKCÍ	
FORMÁT	3xA4
DATUM	01/2016
MĚŘITKO 1:50, 1:25	Č.VÝKRESU 50